



Maastricht Aachen Airport.

De stand van zaken en doorkijk naar besluitvorming



Agenda

- ✦ Kort voorstelrondje
- ✦ Huidige stand van zaken
 - ✦ Sonderende notitie (besluitvormingsdocument Provincie)
 - ✦ Onderzoek en deelname Schiphol
 - ✦ Doorkijk proces
- ✦ Onze eigen positie (discussie)
- ✦ Bepalen lobbyproces.



Sonderende notitie

Besluitvormingsdocument Provincie

Samenvoeging van een grote hoeveelheid rapporten:

- ✦ Maatschappelijke kosten- en batenanalyse;
- ✦ Economische waarde van de luchthaven;
- ✦ Voortraject Pieter van Geel

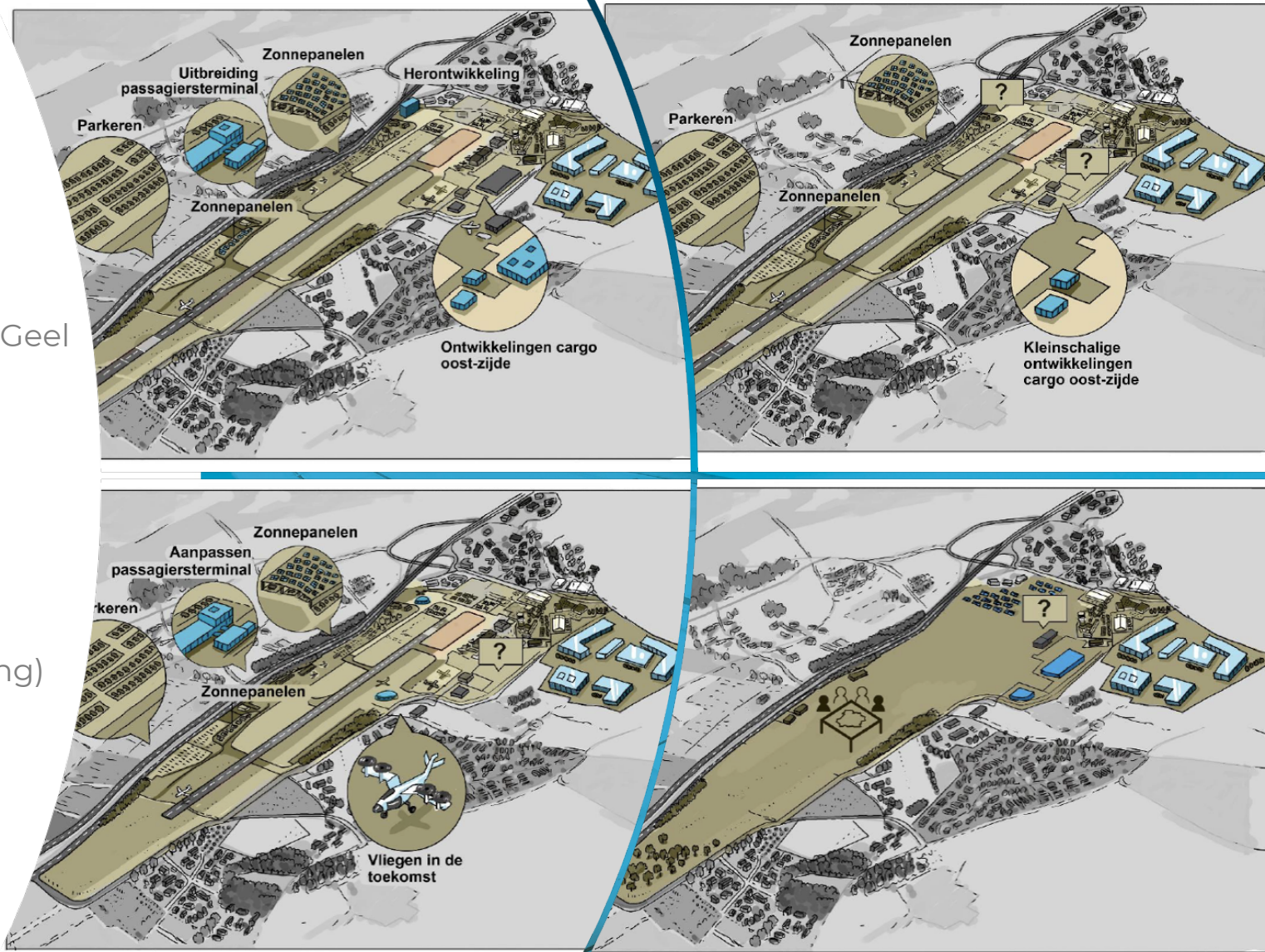
Maar sommige zaken ontbreken:

- ✦ Nieuw werkgelegenheidsonderzoek;
- ✦ Positie van Schiphol (volgt zo meteen);
- ✦ Enquête onder Limburgers

4 politieke alternatieven

Gebaseerd op de analyses van de MKBA/ Pieter van Geel en eigen onderzoek.

- ✦ Alternatief 1: Groeiruumte benutten
- ✦ Alternatief 2: Omgevingsbewuste luchthaven
- ✦ Alternatief 3: Innovatief en duurzaam vliegen
- ✦ Alternatief 4: Andere gebiedsontwikkeling (sluiting)



De toekomstscenario's op een rij gezet

				
	Internationale oriëntatie	Internationale oriëntatie	Europese oriëntatie	Regionale oriëntatie
	Vracht & passagiers <ul style="list-style-type: none"> • 1,1 miljoen pax p/j • 330 duizend ton vracht p/j 	Focus op vracht <ul style="list-style-type: none"> • ~ 500.000 pax p/j • ~ 227.000 ton vracht p/j 	Zakelijk verkeer <ul style="list-style-type: none"> • gelijkmatige afbouw vracht fossiel • snelle(re) afbouw pax fossiel • groeiend aandeel elektrisch 	Energie & natuur
	22.000 vliegbewegingen	11.480 vliegbewegingen	Meer vliegbewegingen door kleinere volumes (pax en vracht)	Geen vliegbewegingen
	Max. 13.400 ernstig gehinderden	Max. 5.250 ernstig gehinderden	Max. 5.250 ernstig gehinderden	Geen ernstig gehinderden
	Beperkt, o.a. vlootvernieuwing	Regionale innovatie gestimuleerd	Koploper innovatie	Innovatie gericht op energie
	Inzet Omgevingspakket	Inzet Omgevingspakket	Inzet Omgevingspakket	Geen Omgevingspakket
	2750 meter	2750 meter	2500 meter	0 meter
	Baanonderhoud nodig	Baanonderhoud nodig	Baanonderhoud nodig	Sanering baan
	6:00 – 23:00	7:00 – 23:00	7:00 – 23:00	Gesloten
	<ul style="list-style-type: none"> • Capaciteitsuitbreiding terminal tot 1,1 miljoen pax • Extra vrachtloods(en) en twee extra opstelplaatsen • Extra parkeercapaciteit 	<ul style="list-style-type: none"> • Extra vrachtloods • Twee extra opstelplaatsen 	<ul style="list-style-type: none"> • Upgrade energiesysteem • Faciliteiten voor afhandeling eCTOL/eVTOL (passagiers en cargo) 	<ul style="list-style-type: none"> • Sanering en sloop baan en gebouwen • Energie-infrastructuur aanleggen



Alternatief 1



Internationale oriëntatie



Vracht & passagiers

- 1,1 miljoen pax p/j
- 330 duizend ton vracht p/j



22.000 vliegbewegingen



Max. 13.400 ernstig gehinderden



Beperkt, o.a. vlootvernieuwing



Inzet Omgevingspakket



2750 meter



Baanonderhoud nodig



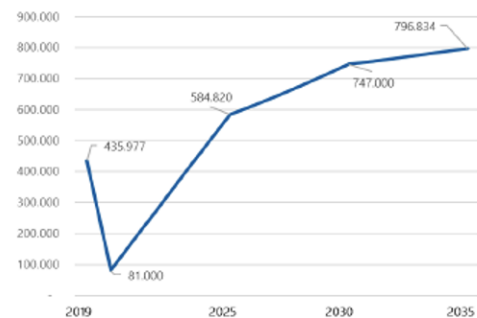
6:00 – 23:00



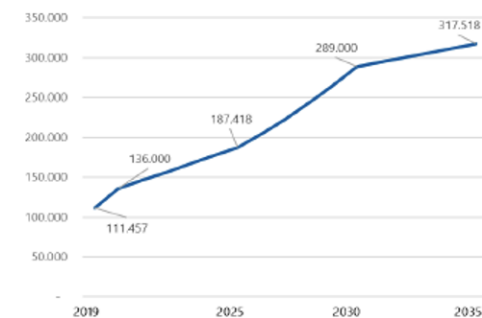
- Capaciteitsuitbreiding terminal tot 1,1 miljoen pax
- Extra vrachtloods(en) en twee extra opstelplaatsen
- Extra parkeercapaciteit



Pax



Cargo

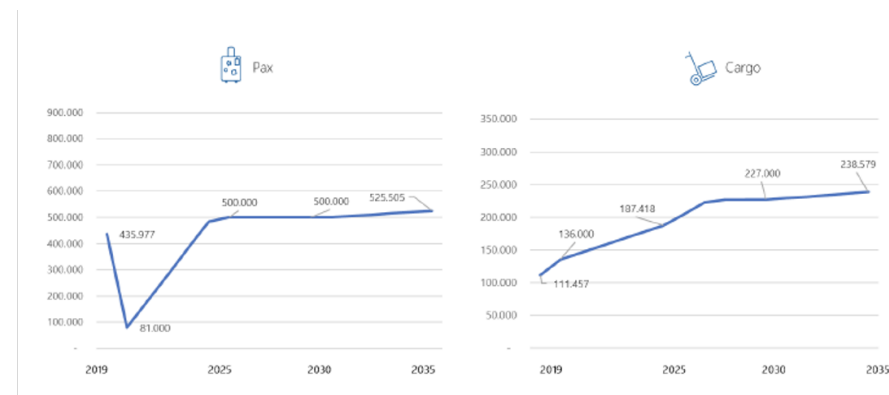


- Groeiruimte benutten



Alternatief 2

-  Internationale oriëntatie
-  Focus op vracht
 - ~ 500.000 pax p/j
 - ~ 227.000 ton vracht p/j
-  11.480 vliegbewegingen
-  Max. 5.250 ernstig gehinderden
-  Regionale innovatie gestimuleerd
-  Inzet Omgevingspakket
-  2750 meter
-  Baanonderhoud nodig
-  7:00 – 23:00
- 
 - Extra vrachtloods
 - Twee extra opstelplaatsen



- Omgevingsbewuste luchthaven



Alternatief 3



Europese oriëntatie



Zakelijk verkeer

- gelijkmatige afbouw vracht fossiel
- snelle(re) afbouw pax fossiel
- groeiend aandeel elektrisch



Meer vliegbewegingen door kleinere volumes (pax en vracht)



Max. 5.250 ernstig gehinderden



Koploper innovatie



Inzet Omgevingspakket



2500 meter



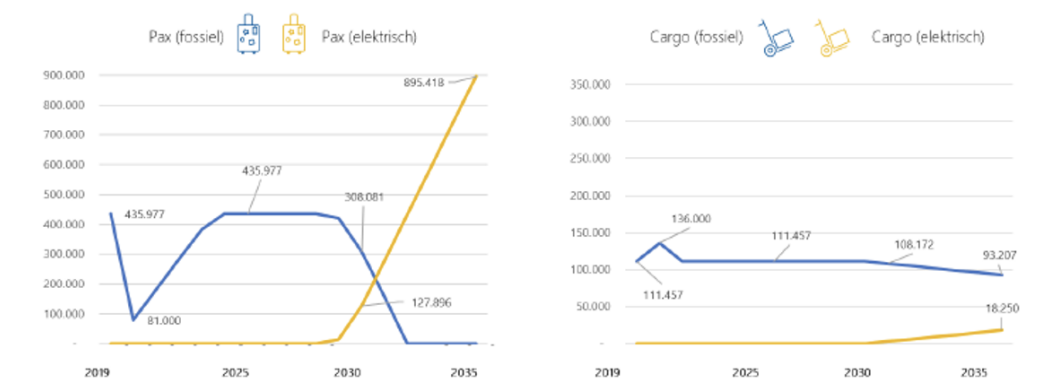
Baanonderhoud nodig



7:00 – 23:00



- Upgrade energiesysteem
- Faciliteiten voor afhandeling eCTOL/eVTOL (passagiers en cargo)



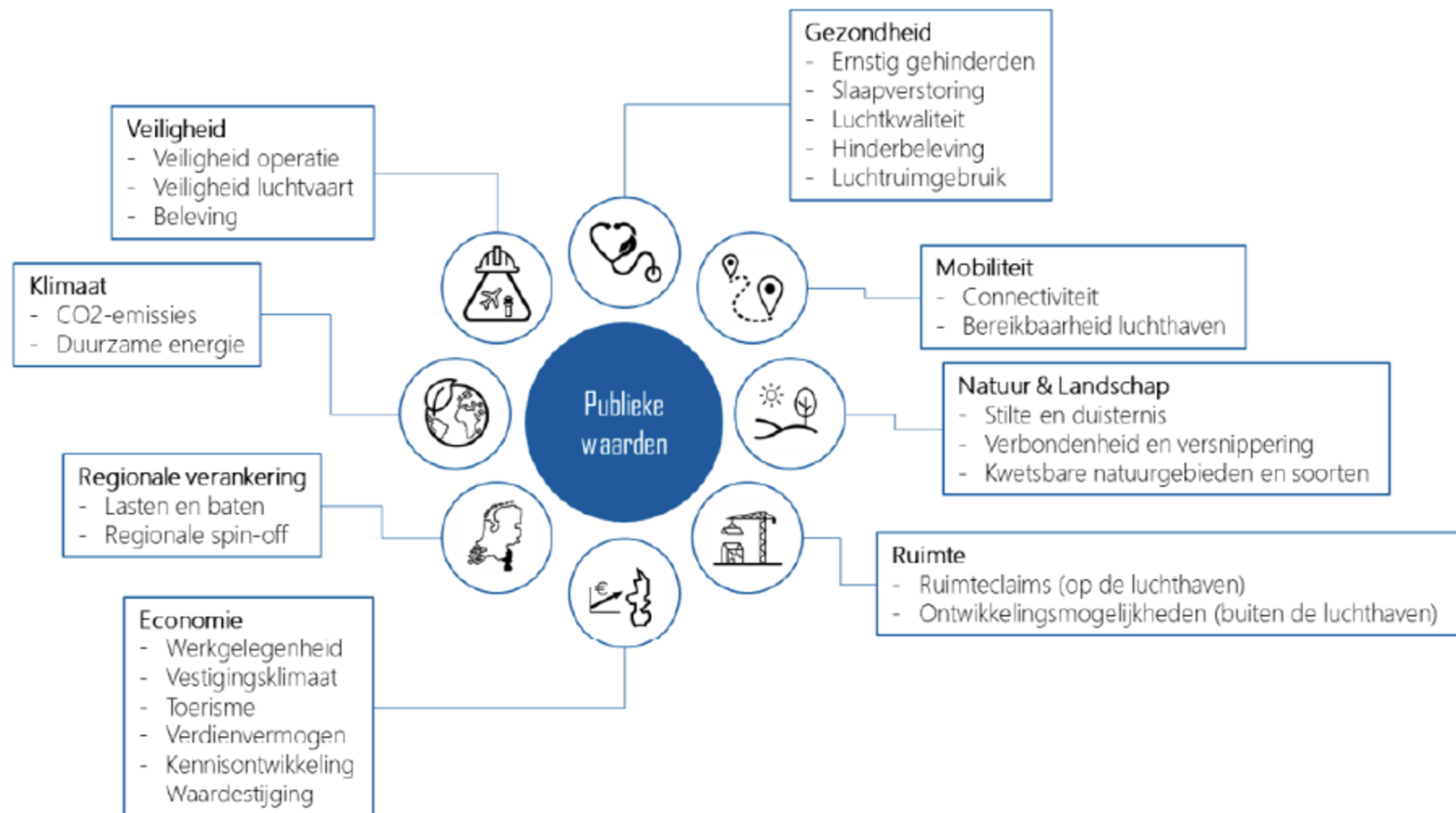
- Innovatief en duurzaam vliegen



Alternatief 4

 Regionale oriëntatie	 Geen Omgevingspakket
 Energie & natuur	 0 meter
 Geen vliegbewegingen	 Sanering baan
 Geen ernstig gehinderden	 Gesloten
 Innovatie gericht op energie	 <ul style="list-style-type: none">• Sanering en sloop baan en gebouwen• Energie-infrastructuur aanleggen

- Alternatieve gebiedsontwikkeling





Groeiruimte benut



Duurzaam en
innovatief vliegen



Omgevingsbewuste
luchthaven



Alternatieve
gebiedsontwikkeling



Huidige situatie



Financiële kaders

Voor zover deze ingevuld kunnen worden

VERGELIJK SCENARIO's met luchthaven		T/M 2035		
	Cashflow Scenario 1	Cashflow Scenario 2	Cashflow Scenario 3	
<i>EBITDA</i>				
EBITDA – luchthavenexploitatie (conventioneel)	€ 15,2	€ 1,6	-€ 37,5	
EBITDA – luchthavenexploitatie (duurzaam)	€ 0,0	€ 0,0	€ 2,0	
Netto opbrengst – luchthavenexploitatie (zonne-energie)	-€ 0,4	-€ 0,4	-€ 0,7	
Saldo - luchthavenexploitatie (totaal)	€ 14,8	€ 1,1	-€ 36,2	
<i>Operatie en investeringen</i>				
Baanrenovatie incl. intersecties	-€ 47,9	-€ 47,9	-€ 47,9	
Investerings (overige) infra en vastgoedontwikkelingen	-€ 60,2	-€ 48,2	-€ 47,1	
Renovatie en (groot) onderhoud MAABI	-€ 25,6	-€ 24,8	-€ 23,4	
Vervanging, renovatie, (klein) onderhoud en investeringen	-€ 12,6	-€ 12,6	-€ 13,6	
Investerings luchthavenassets	-€ 5,4	-€ 4,6	-€ 2,7	
Totaal operatie en investeringen	-€ 151,8	-€ 138,2	-€ 134,7	
<i>Specifieke kosten en opbrengsten</i>				
Omgevingspakket	-€ 8,75	-€ 8,75	-€ 8,75	
Versterkende gebiedsontwikkeling(en)	PM	PM	PM	
Totaal specifieke kosten en opbrengsten	-€ 8,8	-€ 8,8	-€ 8,8	
Totaal	-€ 145,7	-€ 145,8	-€ 179,6	
<i>Rente en prijsstijgingen</i>				
Rente	-€ 13,1	-€ 11,1	-€ 9,2	
Saldo kosten- en opbrengstenstijging (inflatiecorrectie)	-€ 0,9	-€ 1,6	-€ 7,0	
Totaal rente- en prijsstijgingen	-€ 14,0	-€ 12,7	-€ 16,2	
Totaal	-€ 159,8	-€ 158,5	-€ 195,8	


VERGELIJK SCENARIO's met luchthaven		Jaar 2035		
	Cashflow Scenario 1	Cashflow Scenario 2	Cashflow Scenario 3	
<i>EBITDA</i>				
EBITDA – luchthavenexploitatie (conventioneel)	€ 2,8	€ 0,7	-€ 3,4	
EBITDA – luchthavenexploitatie (duurzaam)	€ 0,0	€ 0,0	€ 1,4	
EBITDA – luchthavenexploitatie (zonne-energie)	€ 0,4	€ 0,4	€ 0,7	
EBITDA - luchthavenexploitatie (totaal)	€ 3,2	€ 1,1	-€ 1,3	
<i>Operatie en investeringen</i>				
Baanrenovatie incl. intersecties	n.v.t.	n.v.t.	n.v.t.	
Investerings (overige) infra en vastgoedontwikkelingen	€ 0,0	€ 0,0	€ 0,0	
Renovatie en (groot) onderhoud MAABI	-€ 0,8	-€ 0,7	-€ 0,5	
Vervanging, renovatie, (klein) onderhoud en investeringen	-€ 0,9	-€ 0,9	-€ 0,9	
Investerings luchthavenassets	-€ 0,5	-€ 0,4	-€ 0,1	
Totaal operatie en investeringen	-€ 2,2	-€ 1,9	-€ 1,6	
<i>Specifieke kosten en opbrengsten</i>				
Omgevingspakket	n.v.t.	n.v.t.	n.v.t.	
Versterkende gebiedsontwikkeling(en)	PM	PM	PM	
Totaal specifieke kosten en opbrengsten	€ 0,0	€ 0,0	€ 0,0	
Totaal	€ 1,0	-€ 0,8	-€ 2,9	
<i>Rente en prijsstijgingen</i>				
Rente	-€ 1,0	-€ 0,7	-€ 0,5	
Saldo kosten- en opbrengstenstijging (inflatiecorrectie)	€ 1,4	€ 0,8	-€ 0,4	
Totaal rente- en prijsstijgingen	€ 0,4	€ 0,1	-€ 0,9	
Totaal	€ 1,4	-€ 0,7	-€ 3,7	



Financieel kader sluiting

Saldo sluiting MAA	
	Scenario 4
Sluitingskosten (sociaal plan; verplichtingen; tijdelijk aanblijven directie, etc).	€ -9,84
Sloop- en saneringskosten	€ -155,95
Kosten uitplaatsen bedrijven	€ -42,05
Sluitingskosten nominaal	€ -207,83
Boekhoudkundige afboeking	PM
Nominaal	€ -207,83
Rente	€ -15,14
Saldo kosten- en opbrengstenstijging (inflatiecorrectie)	€ -12,74
Totaal rente- en prijsstijgingen	€ -27,88
Totaal	€ -235,72

Saldo alternatieve gebiedsontwikkeling tot en met 2035	
	Scenario 4
Planuitwerkingskosten	€ -22,12
Aanlegkosten natuur	€ -0,90
Beheerkosten natuur	€ -0,30
Netto-opbrengsten zonne-energie (verhuur)	€ 7,54
Rente - en indexatie	excl.
Totaal	€ -15,77





Positie Schiphol



+ Schiphol en vliegveld Beek verwachten in april principeakkoord over samenwerking

De Schiphol Group en Maastricht Aachen Airport (MAA) streven ernaar om half april met een principeakkoord over een verre...

- ✦ De minister is er redelijk positief over (in kameroverleg)
- ✦ Schiphol is redelijk hoopvol over de business case als mn vracht blijft / groeit, en op den duur er duurzaam vliegen komt (maar dit mag nog niet gedeeld worden)
- ✦ MAA/MAABI/Provincie business case wordt - as we speak - opgesteld; ziet er goed uit als vracht stevig blijft en we op den duur duurzaam vliegen introduceren
- ✦ Dat scenario waar RSG in gelooft en wat rendabel is, ligt ergens tussen hoe het nu is qua vergunningsruimte *Toekomstscenario 1 - Groeiruimte benut* en *Toekomstscenario 2 – Omgevingsbewuste luchthaven*.
- ✦ Potentiële bedreiging: Statenleden moeten zich realiseren dat als ze “zomaar” kiezen voor één van de scenario’s (w.o. een duurzame optie "*Toekomstscenario 3 - Innovatief en duurzaam vliegen*") of nu al voorsorteren op sluiting in hun publieke uitingen dat ze dan de vracht propositie van MAA kunnen killen....

Verdere doorkijk van het proces

Planning | Tijdslijn: doel & geschetst proces door GS aan PS





Discussiepunten

- ✦ Waar focust Ondernemend Limburg op?
 - ✦ Specifieke alternatieven/ Samengevoegde alternatieven?
 - ✦ Hoe zorgen we dat de politiek voor onze voorkeur kiest?
 - ✦ c.q. lobbytraject
-



Aviation Valley

a community powered by ambition



Bedankt!

